



Branchensoftware für die Unterstützung der Saat- und Pflanzgutprozesse (Vermehrung, Produktion und Vertrieb)

Das Programm SEED ist als Branchensoftware für Vermehrung, Produktion und Vertrieb von Saatgut entwickelt worden.

Anwenderkreis

Typische Anwender der Software SEED sind beispielsweise:

- Züchterhäuser,
- VO-Firmen (Vertriebsorganisationen) und
- Unter-VO-Firmen.

Verbreitung / Arbeitskreise

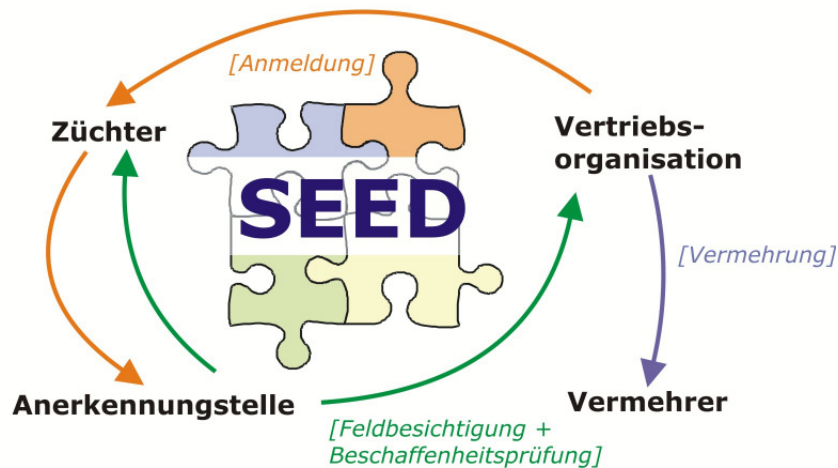
Seit Jahren besteht im Arbeitskreis „Saatgutenerkennung“ eine erfolgreiche Zusammenarbeit mit den Saatgutenerkennungsstellen und den Landwirtschaftlichen Forschungs- und Untersuchungsanstalten (LUFA) aller Bundesländer, dem Bundesverband deutscher Pflanzenzüchter e.V., Bonn, dem Bundessortenamt Hannover, dem Deutschen Raiffeisenverband Bonn, dem Bundesverband der VO-Firmen, Züchterhäusern, Vertriebsfirmen und unserem Hause, als Softwareentwickler.

SEED hat sich in den letzten Jahren als Standardsoftware mit spezieller Eignung für Züchterhäuser, VO-Firmen, Aufbereitungsstellen und Anerkennungsstellen erwiesen.

SEED gewährleistet den Datenträgeraustausch zwischen den Anerkennungsstellen, Züchterhäusern, VO-Firmen, dem Bundessortenamt und dem Bundesverband deutscher Pflanzenzüchter.

Funktionsschwerpunkte

Das Programm SEED umfasst folgende Funktionsbereiche:



Anmeldung zur Saat- und Pflanzgutenerkennung

Die Software SEED unterstützt Sie im Prozess der Saatgut anmeldung in folgenden Punkten.

- Vermehrungsvorbereitung aus Verkauf von Ausgangssaatgut (Basissaatgut)
- Erfassung und Verwaltung von Vermehrungsverträgen und den damit verbundenen Fragebögen zum Vermehrer
- Erfassung von Anträgen (Anmeldung) zur Saat- und Pflanzgutenerkennung für alle Fruchtarten
- Druck der Anträge, sowie Bereitstellung von Transferdateien für den bundeseinheitlichen elektronischen Datentransfer zwischen Unter-VO-Firmen, VO-Firmen, Züchterhäusern und Anerkennungsstellen. Sämtliche Druckformulare sind in Ihrer Gestaltung anpassbar¹.
- Unterstützung des Datenaustauschs zwischen VO-Firmen, Züchtern und Anerkennungsstellen entlang der Wertschöpfungskette

Feldbesichtigung

SEED unterstützt Sie gleichsam bei der Verwaltung und Zuordnung der Feldbesichtigungsergebnisse.

- Datenaustausch der Feldbesichtigungsergebnisse zwischen Anerkennungsstellen, Züchtern, VO- / Unter-VO-Firmen und Aufbereitern. Der elektronische Datenaustausch erspart Ihnen lästiges Eintippen der Feldbesichtigungsergebnisse der Anerkennungsstellen und vermeidet nebenbei noch Erfassungsfehler. Außerdem ist eine manuelle Erfassung von Feldbesichtigungsergebnissen selbstverständlich möglich.
- Druck der Feldbesichtigungsergebnisse. Spezifische Anpassungen des Druckerscheinungsbildes sind hierbei natürlich möglich.

¹ Hierfür wird ein Formulardesigner benötigt. Dieser ist nicht im Lieferumfang der Software enthalten.

Hartmann Service GmbH

Mittelhäuserstrasse 32a

99091 Erfurt

www.hartmann-sba.de

info@hartmann-sba.de

+49 (0) 361 / 74 97 6 - 0

- Das Programm liefert Ihnen auf Knopfdruck Auswertungen, Ertragsschätzung und Saatgutlisten

Beschaffenheitsprüfung

- Erfassung und Verwaltung von Probenahmebelegen zur Einreichung der Proben des Aufbereiters bei der LUFA
- Bundeseinheitlicher Datenaustausch der Ergebnisse der Beschaffenheitsprüfung (Atteste) zwischen Anerkennungsstellen, Züchtern, VO-/ Unter- VO-Firmen und Aufbereitern. Eine manuelle Erfassung von Attesten ist außerdem möglich.
- Druck der Ergebnisse der Qualitätsprüfung aus den Attesten

Auswertungen und Statistiken

- Das Programm erstellt Ihnen Statistiken gesteuert durch Abfragekriterien und umfangreiche Standardauswertungen
- Es werden Auswertungen erstellt für die Bereiche Saatgut und Kartoffeln

Lizenzabrechnung zwischen Züchtern und Vertriebsfirmen

- Gegenüberstellung der verkauften Mengen mit den anerkannten Mengen an Saat- und Pflanzgut bei der VO-Firma. Diese Informationen werden als Auswertung in Berichtsform zur Verfügung gestellt und dem Züchter zugeleitet. Dabei wird die Kontrolle der anerkannten Mengen mit den verkauften Mengen erleichtert um die Rechnungsstellung zu verifizieren.

Stammdatenvverwaltung und Pflege

- Verwaltung sämtlicher Sortenstammdaten und Fruchtarten. Für eine wesentliche Vereinfachung der Sortenpflege sorgt ein Datentransfer der Daten des Bundessortenamtes durch unser Haus. Hiermit können automatisch alle zugelassenen Sorten (auch EU-Sorten) auf einen Schlag importiert werden. Noch nicht zugelassene Sorten werden bis zur Zulassung nach Züchterangaben verwaltet.
- Pflege der Züchterstammdaten und Aktualisierung der Sorten- und Züchterstammdaten durch das Bundessortenamt (monatlich). Die Aktualisierung erfolgt auch hier über den elektronischen Datentransfer der Daten des Bundessortenamtes durch die Fa. Hartmann Service GmbH.
- Verteilung der Daten an die Anwender durch unser Haus.
- Aktualisierung und Pflege der Adressdaten von Vertriebsfirmen (VO-, V-Firmen) über den Bundesverband deutscher Pflanzenzüchter in Bonn. Eine Verteilung dieser Daten erfolgt aktuell durch unser Haus an alle interessierten Kunden. Dies erspart Ihnen die oft lästige manuelle Pflege der Daten.
- Vermehrer- und Aufbereiteradressen - Registrierung und Datenübergabe durch Anerkennungsstellen

Hartmann Service GmbH

Mittelhäuserstrasse 32a

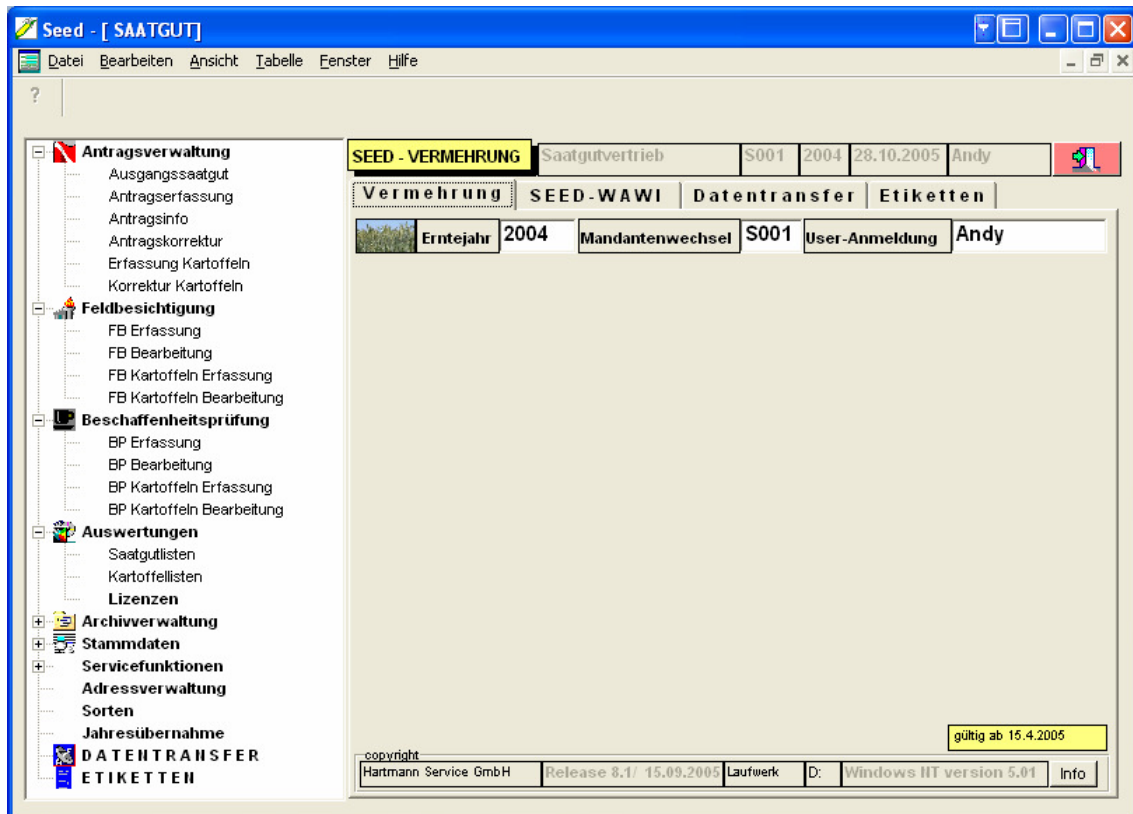
99091 Erfurt

www.hartmann-sba.de

info@hartmann-sba.de

+49 (0) 361 / 74 97 6 - 0

Startbildschirm des SEED-Programms



SEED berücksichtigt neben den amtlich registrierten Stammdaten auch Zuordnungen zu internen Debitoren-, Kreditoren-, Artikelnummern und Lagerstellen.

Das Programm ist modular aufgebaut und kann mit vielfältigen Anschlussmöglichkeiten an vorhandene Systeme genutzt werden.

Der Einsatz des Programms SEED bringt dem Anwender eine ganze Reihe von Vorteilen, sowohl durch Kosteneinsparung für Erfassungs- und Aufbereitungsarbeiten als auch eine Verbesserung der Informationsprozesse, um auf veränderte Marktsituationen schneller und qualifizierter reagieren zu können.

VO-Firma und Züchter erfassen die Vermehrungen für Anträge auf Anerkennung im PC.

Die Anträge bzw. Anmeldelisten werden gedruckt und zusätzlich auf Datenträger zur Weitergabe der Daten per E-Mail an Züchter und Anerkennungsstellen ausgegeben.

Hartmann Service GmbH

Mittelhäuserstrasse 32a

99091 Erfurt

www.hartmann-sba.de

info@hartmann-sba.de

+49 (0) 361 / 74 97 6 - 0

Informationen zu Vermehrungen

The screenshot shows a software window titled "Seed - [Formular]" with a menu bar (Datei, Bearbeiten, Ansicht, Tabelle, Fenster, Hilfe) and a toolbar. The main form is divided into several sections:

- ANTRAGSINFORMATIONEN:** Includes fields for "Suche Antragsnr.", "Regnr Imp.", "Vern.nr.", "Antragsnr.", "Anmelder", "Rechn.empf.", "Erntejahr", "Reg.nr.Import", "Vermehrungsnummer", "Numerisch", "Erfassung", "Adressen", "Vermehrer", "Druck", "Status rücksetzen", "Tabelle", "Zähler", and "X".
- V/VO-Firma:** Includes "VVO-Firma" (BAYER FUTTERSATB.GMBH), "Vermehrer" (Otto Funck, Giebelhof, Danziger Str. 9, 97688 Bad Kissingen), and "Kreis".
- Anerk.stelle:** Includes "Anerk.stelle" (Bayerische Landesanstalt für Bodenkultur und Pflanzenbau, 85354 Freising).
- Aufbereiter:** Includes "Aufbereiter" and "Unter-VO".
- Züchter:** Includes "Züchter" (900000902, Saaten-Union GmbH).
- Table:** A table with columns: Art, Sortenbezeichnung, Sortennr., Kat., Aussaatjahr. Row 1: RUW, Lenox, 00037, Z1, 2003. Row 2: Winterrübsen, Zertifiziertes Saatgut 1.
- Table:** A table with columns: Schl.Nr., Schlagbezeichnung, Fläche ha, Aussaatdatum, ha Erfolg, Parag8, ohneErfolg, zurückgez. Row 1: 011, Hofbuckel, 7,00, 0,00, 0,00, 0,00, 0,00.
- Table:** A table with columns: Vvorfra., Vorfrucht, Vvorfra., Vorvorfruchtart, Schnitt, Schild St., M., K., Oeko, Oeko-Nummer, NoB. Row 1: WWW, 0, 1.
- Table:** A table with columns: Aussaatkat., Saatgutmenge kg, Anerkennungsnummer, kg/ha. Row 1: B, 50, DK1 1129913, 7,14.
- Buttons:** "alle markieren", "Lösch-Mark", "V-MO", "Verm", "Aufb.", "Speichern", "Filter löschen", "Art-Sorte", "Selektion starten".
- Footer:** "Achtung: Selektion nur 1 Benutzer".

Alle erfassten Anträge stehen im PC gespeichert für Feldbesichtigung, Vermehrungsverwaltung, Dispositionen, Kontrakte usw. zur Verfügung. Vielfältige Informationen sind sofort abrufbar.

Aufwand für manuelle Aufbereitung und Auswertung entfällt.

Mit der Bereitstellung von Feldbesichtigungs- und Beschaffenheitsdaten durch die Anerkennungsstellen per E-Mail oder Datenabruf ist eine automatische Übernahme dieser Werte ohne manuelle Erfassung möglich.

Damit wird Arbeitszeit zur Aufbereitung dieser Daten eingespart und eine Beschleunigung des Informationsflusses erzielt.

Hartmann Service GmbH

Mittelhäuserstrasse 32a

99091 Erfurt

www.hartmann-sba.de

info@hartmann-sba.de

+49 (0) 361 / 74 97 6 - 0

